

A/S Arbejdernes Landsbank
Likviditets- Og Finansområdet
Vesterbrogade 5
1502 København V

CVR-nr.: 31467012

Vejledning til Risikotest:

Når du investerer, gør du det først og fremmest for at opnå et højere afkast end du kan få ved at lade pengene stå på en indlånskonto. Jo højere afkast du ønsker at få, jo større risiko, er du nødt til at acceptere.

Da opfattelse af risiko er forskellig, er det vigtigt at du, inden vi rådgiver dig om investering, finder ud af, hvor risikovillig du er. Risikotesten danner grundlag for vores dialog med dig om din risiko.

Du skal være opmærksom på, at spørgsmålene i testen alene har betydning for fastlæggelsen af din risikoprofil.

- Den omstændighed at du f.eks. svarer, at du ikke vil købe et givent værdipapir, medfører ikke at du ikke vil kunne modtage forslag om denne type værdipapir.
- Tallene i spørgsmål 2 og 10 er eksempler på hvor høje afkast og udsving i afkast, du kan forvente i 3 forskellige risikoprofiler.
Der er ingen garanti for, at det forventede afkast kan opnås og at udsvingene kan holdes inden for de i spørgsmålenes angivne kurver.
- Tallene i spørgsmål 2 og 10 er eksempler på hvordan et afkast kan svinge, for at få en indikation af, hvor meget du i perioder kan tåle at tabe.

Hvis du mener, at testens resultat er et andet end hvad du reelt ønsker, skal du sørge for at gøre din rådgiver opmærksom på dette og få ændret risikotallet i investeringsprofilaf-talen, før du skriver under, idet bankens investeringsforslag ellers vil tage udgangspunkt i det risikotal, som fremgår af din test.

A/S Arbejdernes Landsbank
Likviditets- Og Finansområdet
Vesterbrogade 5
1502 København V

CVR-nr.: 31467012

RISIKOTEST

Denne risikotest er gennemført af:

Navn.....: _____

Adresse.....: _____

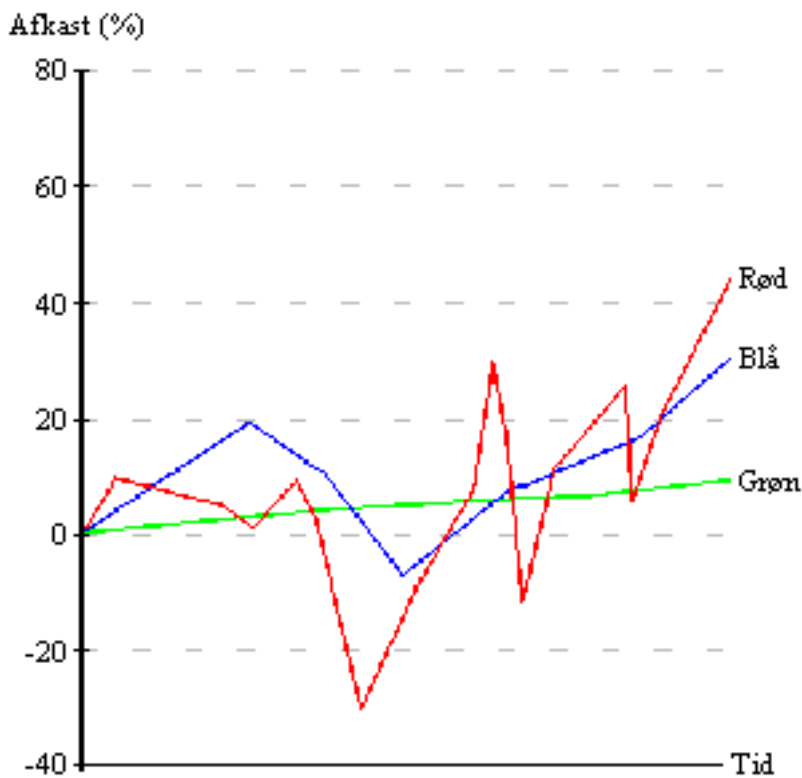
Postnr. og by.: _____

CPR-nr.....: _____

Angiv dine svar med et kryds X (der må kun angives et svar per spørgsmål).

- | | |
|---|----------------------------------|
| 1. Jeg tør godt løbe en risiko for tab, når jeg investerer. | <input type="checkbox"/> Enig |
| | <input type="checkbox"/> Neutral |
| | <input type="checkbox"/> Uenig |

2. Kurverne viser, hvor meget tre forskellige investeringer svinger i værdi. Hvilken kurve synes du bedst om?
- Den grønne kurve.
 - Den blå kurve.
 - Den røde kurve.



3. Hvis jeg blev stillet over for en risikofyldt investering med chance for en stor gevinst, ville jeg have svært ved at modstå fristelsen.
- Enig
 - Neutral
 - Uenig

4. Jeg er meget forsigtig, når det gælder anbringelsen af mine penge.
- Enig
 - Neutral
 - Uenig

5. Du har et større kontantbeløb, og du ved, at din gode ven har tjent mange penge på at handle med aktier.
- Du vil ikke løbe en risiko og vil ikke handle med aktier.
 - Du vil følge din vens eksempel og vil investere halvdelen af beløbet.
 - Du vil følge din vens eksempel og vil investere hele beløbet.

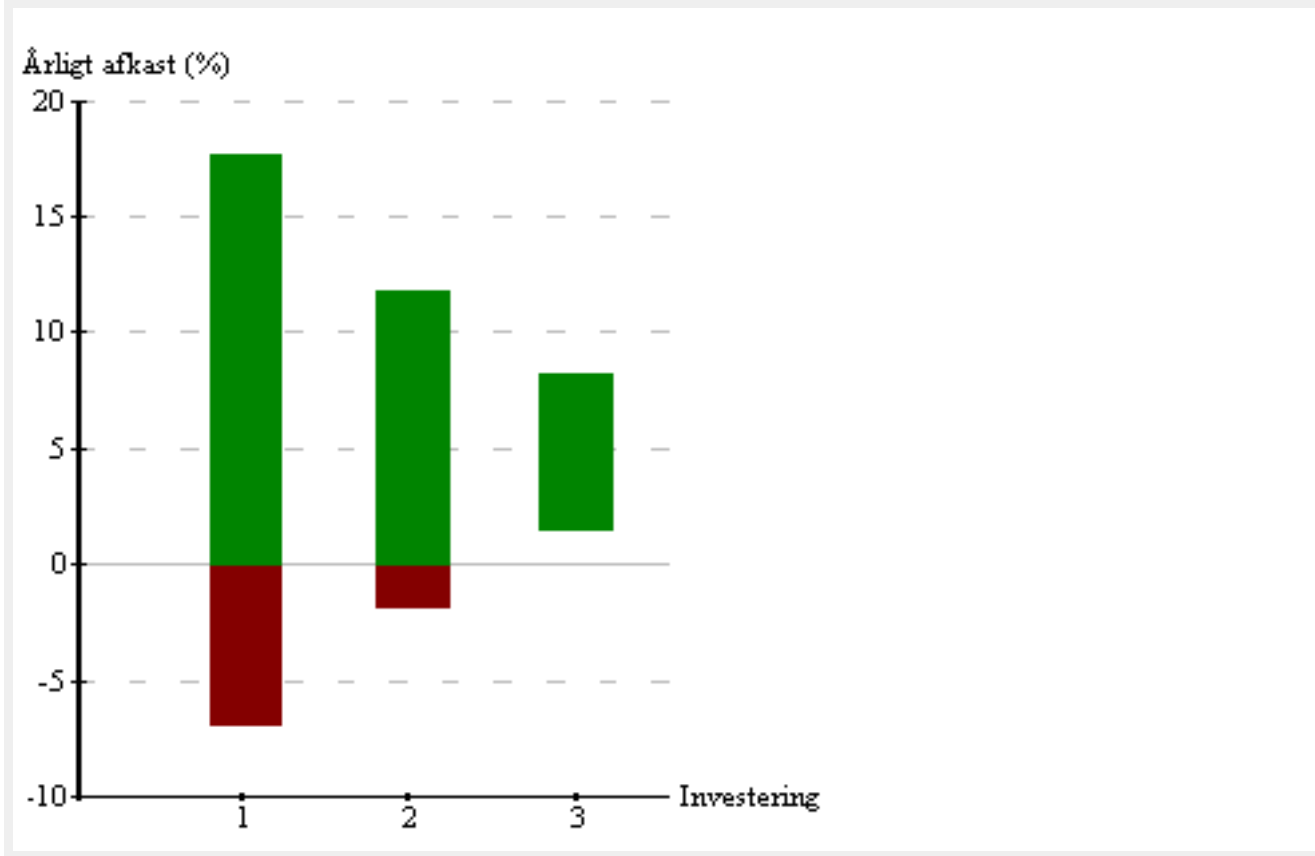
6. Jeg er villig til at satse stort for at vinde stort.
- Enig
 - Neutral
 - Uenig

7. Mine penge har det bedre på bankkontoen, end hvis de er investeret. Enig
 Neutral
 Uenig

8. Det er vigtigere for mig at risikere noget for at følge mine drømme frem for at satse på det trygge og sikre. Enig
 Neutral
 Uenig

9. Selvom jeg fik et godt investeringsråd, ville jeg aldrig investere med risiko for et stort tab. Enig
 Neutral
 Uenig

10. Grafen nedenfor viser, hvor meget det årlige afkast på tre forskellige investeringer svinger. Hvilken investering synes du bedst om? Investering 1.
 Investering 2.
 Investering 3.



11. Jeg er villig til at tage økonomiske chancer. Enig
 Neutral
 Uenig

12. Vil du foretage en investering, hvor risikoen maksimalt kan være tab af en måneds løn, men hvor muligheden for gevinst er stor? — Nej, det lyder risikabelt.
— Muligvis.
— Ja, i allerhøjeste grad.

13. Investeringer med mulighed for et højt afkast, men med stor risiko for tab virker spændende. — Enig
— Neutral
— Uenig